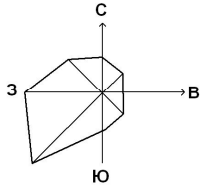


ПАВЛОВСКИЙ  
СЕЛЬСОВЕТ

Г Е Н Е Р А Л Ь Н Ы Й П Л А Н

Карта современного использования территории (Опорный план)



ЭКСПЛИКАЦИЯ  
ОБЪЕКТОВ КУЛЬТУРНОГО НАСЛЕДИЯ

№ на чертеже	Наименование памятника	Датировка
ПАВЛОВСКИЙ СЕЛЬСОВЕТ		
Объекты культурного наследия местного значения		
1	Памятник павшим воинам в годы ВОВ	9.05.1981

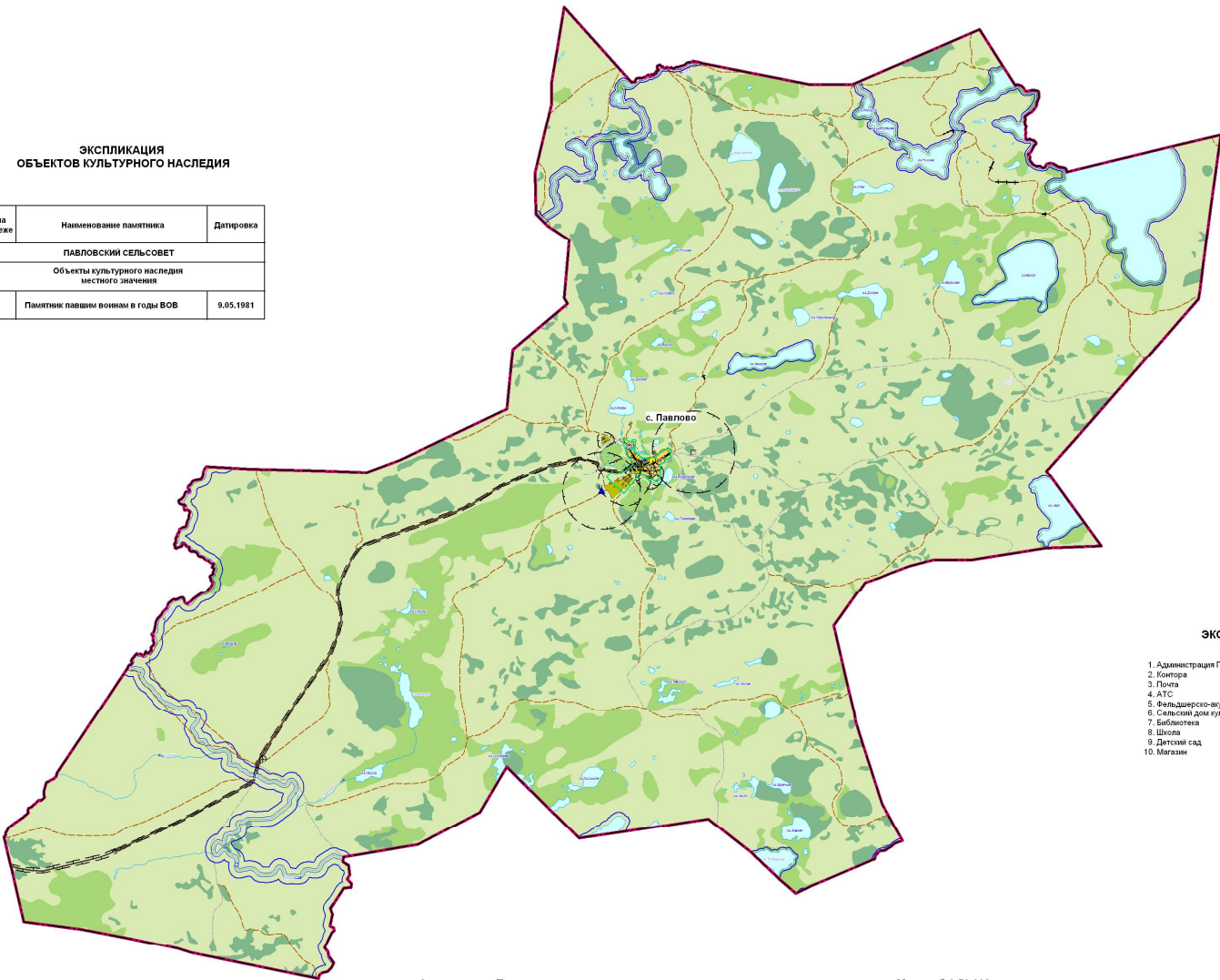


Схема границ Павловского сельсовета

Масштаб 1:50 000

ЭКСПЛИКАЦИЯ

1. Администрация Павловского сельсовета  
2. Колтора  
3. Почта  
4. АТС  
5. Фельдшерско-акушерский пункт  
6. Сельский дом культуры  
7. Библиотека  
8. Школа  
9. Детский сад  
10. Магазины

УСЛОВНЫЕ ОБОЗНАЧЕНИЯ

Границы

- Сельсовета

Населенного пункта

Санитарно-защитных зон

Водоохраных зон

Прибрежных защитных полос

Территорий строящихся объектов

Здания

- Здания

Функциональное зонирование

Жилые зоны

- Индивидуальная жилая застройка с приватными участками

Малоэтажная жилая застройка с приватными участками

Общественно-деловые зоны

- Административно-деловые объекты

Объекты здравоохранения

Объекты культуры, искусства

Образовательные учреждения

Объекты торговли, общественного питания, бытового обслуживания

Производственные зоны

- Коммунальные и складские объекты

Зоны сельскохозяйственного использования

- Объекты и территории сельскохозяйственного производства

Сельскохозяйственные угодья

Огороды

Прочие земельные угодья

- Болота

Прочие земельные угодья

Водные объекты

Зоны рекреационного назначения

- Сиверы

Леса и кустарники

Объекты культурного наследия

- Памятник культуры, истории, археологии

Номер по экспликации

Зоны специального назначения

- Кладбища

Свалки

Скотомогильники

Объекты инженерной и транспортной инфраструктур

- Автомобильные дороги межмуниципального значения

Грунтовые дороги

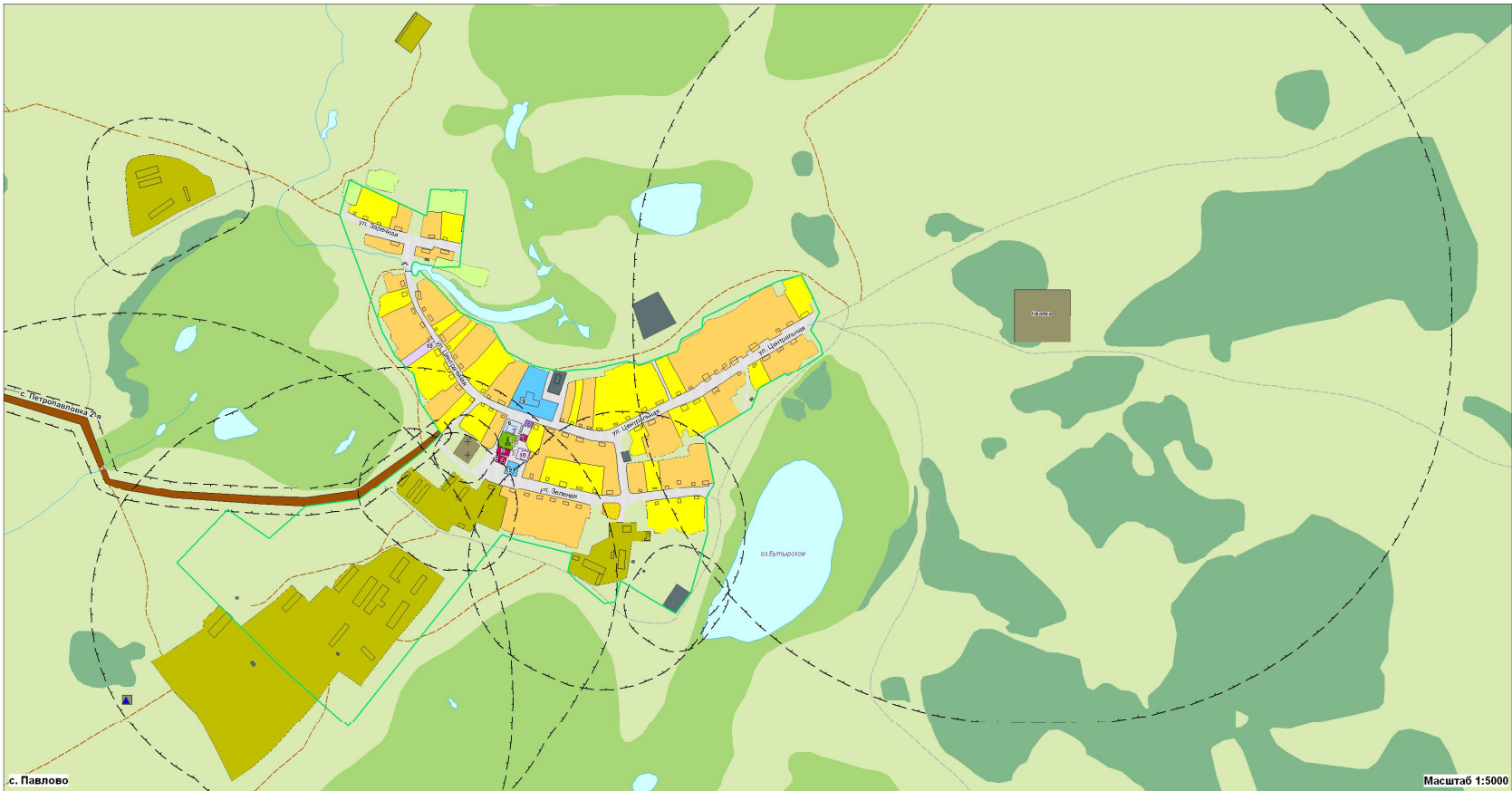
Полевые дороги

Дамбы

Мосты

Водопротусские каналы

Пожарные водозаборы



с. Павлово

Масштаб 1:5000

ИЗДАТЕЛЬСТВО									
Генеральный план Павловского сельсовета Вятковского района Кировской области									
Имя	Фамилия	И.О.	Пол	Уч. Зв.	Подпись	Дата	Материал по обоснованию Генерального плана Павловского сельсовета		
Директор	Васильев	А.И.	М	10	10.10.10	10.10.10	Составил		
Нач. отдела	Васильев	А.И.	М	10	10.10.10	10.10.10	Лист		
Зам. нач. отд.	Васильев	А.И.	М	10	10.10.10	10.10.10	5		
Инж.	Васильев	А.И.	М	10	10.10.10	10.10.10	10		
Вед. отд.	Васильев	А.И.	М	10	10.10.10	10.10.10	ООО ИЦ "Сибирьэкспресс"		
Инж. 1 кл.	Васильев	А.И.	М	10	10.10.10	10.10.10	1		
Дата современного использования территории Объекта плана М 1:50 000							1		